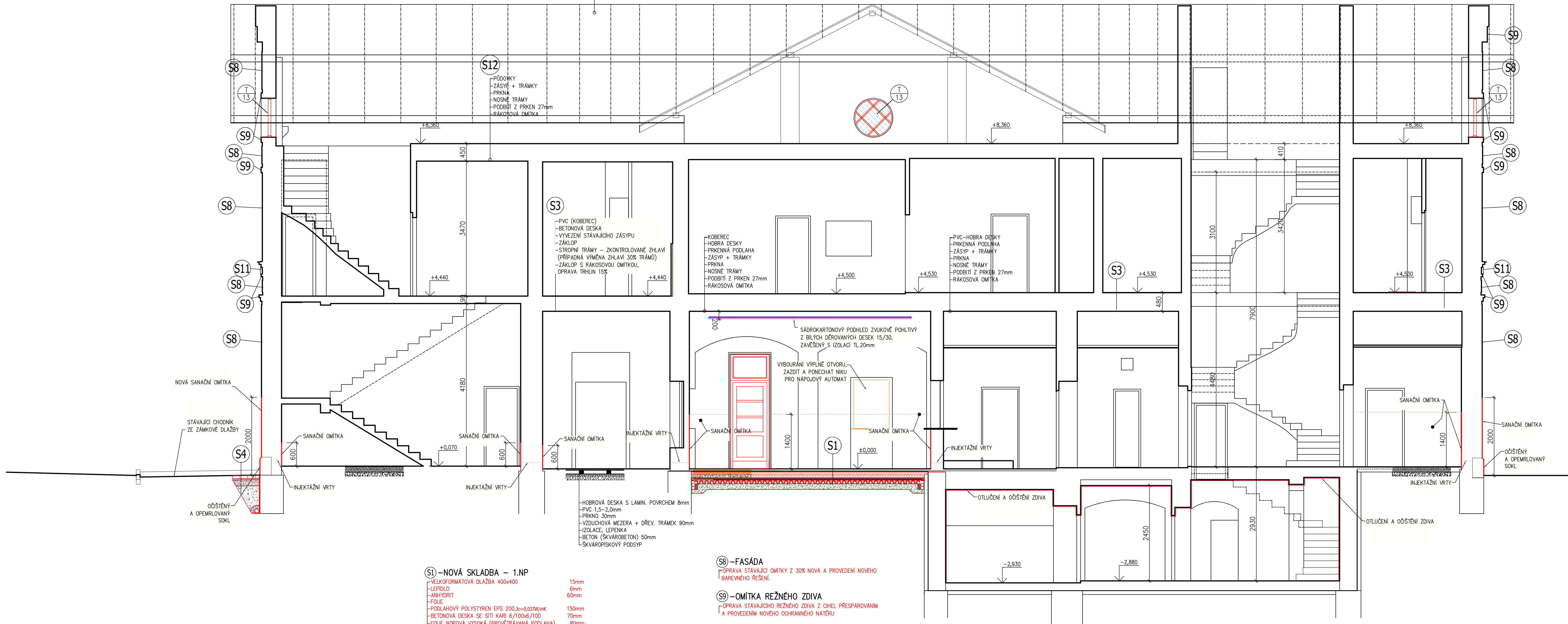


## 1:50

- STŘEŠNÍ KRYTINA, ŠABLONY Z PVC (oprava z 15%)
- BEDNĚNÍ Z PRKEN
- KROKVE
- VAZNICE
- PŮDNÍ PROSTOR



-VELKOFORMÁTOVÁ DLAŽBA 400x400	15mm
-LEPIDLO	6mm
-ANHYDRIT	60mm
-FOLIE	
-PODLAHOVÝ POLYSTYREN EPS 200, $\lambda_0=0,037\text{W/mK}$	150mm
-BETONOVÁ DESKA SE SÍTI KARI 6/100x6/100	70mm
-FOLIE NOPOVÁ VYSOKÁ (PROVĚTRÁVANÁ PODLAHA)	80mm
-GEOTEXILIE 400g/m <sup>2</sup>	
-ZHUHNUTÝ ŠTĚRKOVÝ NÁSPY (FRAKCE 6–22mm)	150mm
-ROVNOSTNOST ±20mm	
-GEOTEXILIE 400g/m <sup>2</sup>	
-STÁVAJÍCÍ PODLOŽÍ	

15mm  
6mm  
60mm

- PVC (KOBEREČ)
- PRKNA
- POVALY VE ŠKVÁROVÉM ZÁSYPU
- ŠKVÁROVÝ ZÁSYP
- ZÁKLŮP
- STROPNÍ TRÁMY
- ZÁKLŮP S RÁKOSOVOU OMIŤKOU, OPRAVA TRHLIN 15%

- PVC (KOBEREK)
- BETONOVÁ DESKA
- VYVEZENÍ STÁVAJÍCÍHO ZÁSYPU
- ZÁKLŮP
- STROPNÍ TRÁMY – ZKONTROLOVANÉ ZHLAVÍ  
(PŘÍPADNÁ VÝMĚNA ZHLAVÍ 30% TRÁMŮ)
- ZÁKLŮP S RÁKOSOVOU OMIŤKOU, OPRAVA TRHLIN 15%

OPRAVA STÁVAJÍCÍ OMÍTKY Z 30% NOVÁ A PROVEDENÍ NOVÉHO  
BAREVNÉHO ŘEŠENÍ.

OPRAVA STÁVAJÍCÍHO REŽNÉHO ZDIVA Z CIEHL PŘESPÁROVÁNÍM  
A PROVEDENÍM NOVÉHO OCHRANNÉHO NÁTĚRU

OTLUCENÍ STÁV. OMÍTKY DO VÝŠKY 2,0M NAD PÍSKOVCOVÝ SOKL  
**NOVÁ SKLADBA**  
 -NOVÁ SANAČNÍ OMÍTKA DO VÝŠKY 2000mm NAD PÍSKOVCOVÝ SOKL  
 +SANAČNÍ ŠTUK  
 STÁVAJÍCÍ ZDIVO

-PÍSKOVCOVÉ PRVKY OČISTIT A OPEMRLOVAT

- PŮDOVKY
- ZÁSYP + TRÁMKY
- PRKNA
- NOSNÉ TRÁMY
- PODBITÍ Z PRKEN 27mm
- RÁKOSOVÁ OMÍTKA

[illegible]